



# ПАСПОРТ ЛСТК КОНСТРУКЦИЙ

Номер паспорта:

Наименование объекта:

Адрес объекта:

Краснодар

Генеральный директор

Минин Д. С.

ООО «ИСК ПРОФИ»  
ИНН 2615015358, КПП 261501001  
ОГРН 1152651005902  
356000 Ставропольский край  
г. Новоалександровск, ул. Гагарина, 271  
Расч/сч 40702810626000008761, БИК 040349556  
Кор/сч 30101810900000000556  
Банк: в Южный филиал АО «Райффайзенбанк»  
г. Краснодар тел.(факс): 8-(800)-7777-260

Общие данные.

Рабочий проект несущих металлических конструкций трехэтажного здания

1. Характеристика района строительства.

- 1.1 Настоящий проект разработан на основании технического задания заказчика.  
 1.2 Природно-климатические параметры площадки строительства:  
 – снеговой район по СП 20.13330.2016 II;  
 – ветровой район по СП 20.13330.2016 IV;  
 1.3 Вданном комплекте чертежей запроектированы конструкции здания.  
 1.4 Конструкции рассчитаны и запроектированы в соответствии с указаниями:  
 СП 260.1325800.2016 "Конструкции стальные тонкостенные из холодногнутых оцинкованных профилей и гофрированных листов. Правила проектирования"  
 СП 16.13330.2017 "Стальные конструкции". Актуализированная редакция СНиП II-23-81\*;  
 СП 53-102-2004 "Общие правила проектирования стальных конструкций";  
 СП 20.13330.2016 "Нагрузки и воздействия". Актуализированная редакция СНиП 2.01.07-85\*;  
 СП 14.13330.2018 "Строительство в сейсмических районах". Актуализированная редакция СНиП II-7-81\*;

2. Характеристика здания.

- 2.1. Здание трехэтажное с эксплуатируемой кровлей, имеет прямоугольную форму в плане. Размеры в плане (в осях 1-2, А-Б) 14,00х10,00 м. Отметка чистого пола 1-го этажа 0.000.  
 2.2. Несущие стены из гнутых оцинкованных профилей с заполнением утеплителем KNAUF;  
 2.3 Перекрытия-фермы из гнутых оцинкованных профилей высотой 250мм;  
 2.4 Кровля эксплуатируемая плоская. Несущая конструкция – фермы из гнутых оцинкованных профилей с параллельными поясами.

3. Конструктивные решения.

- 3.1. Конструктивная схема здания – каркасно-связевая система, состоящая из несущих наружных стен, несущих внутренних стен и дисков перекрытия и покрытия, соединенных между собой и фундаментом по всему периметру. Соединения элементов каркаса шарнирные. Устойчивость здания обеспечивается системой вертикальных и горизонтальных связей. Диск перекрытия и покрытия состоит из плоских металлических ферм, объединенных между собой по верхнему поясу стальным профилированным настилом, по нижнему поясу гибкими стальными связями и прозонами из "шляпного" профиля. Каркасные элементы собираются на строительной площадке из профилированных элементов заводского изготовления или из элементов собранных в заводских условиях (укрупненная сборка). Каркасные элементы в своем составе имеют вертикальные связи, обеспечивающие как их собственную жесткость, так и жесткость и устойчивость здания в целом. Все элементы изготавливаются из гнутых оцинкованных профилей выпускаемых ООО "Профи" по ТУ 1120-001-38850422-2013. Сборка элементов осуществляется на самосверлящих, самонарезающих винтах.

Согласовано

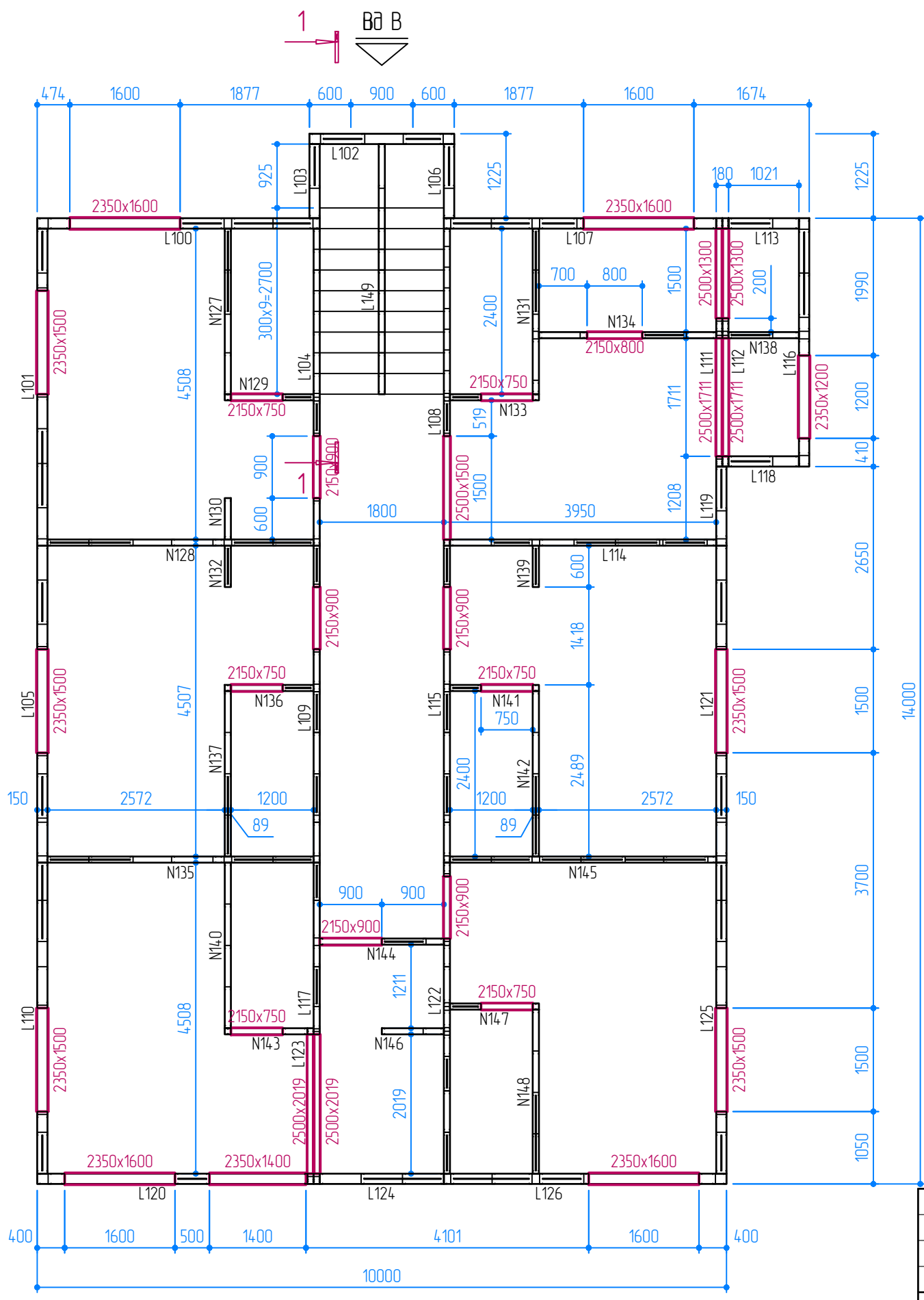
Инд. № подл.	Взам. инв. №
Подп. и дата	

01-07-21-КМД					
Гостиница "Ахаус" по адресу АР Крым, г. Алушта, пос. Семидворье					
Изм.	Кол. уч.	Лист	№ док.	Подп.	Дата
Гостиница "Ахаус"				Стадия	Лист
				Р	13
Исполнил				ИП Д.С. Минин	
Проверил					

Согласовано

Инд. № подл.	Подп. и дата	Взам. инв. №

ВВ Б



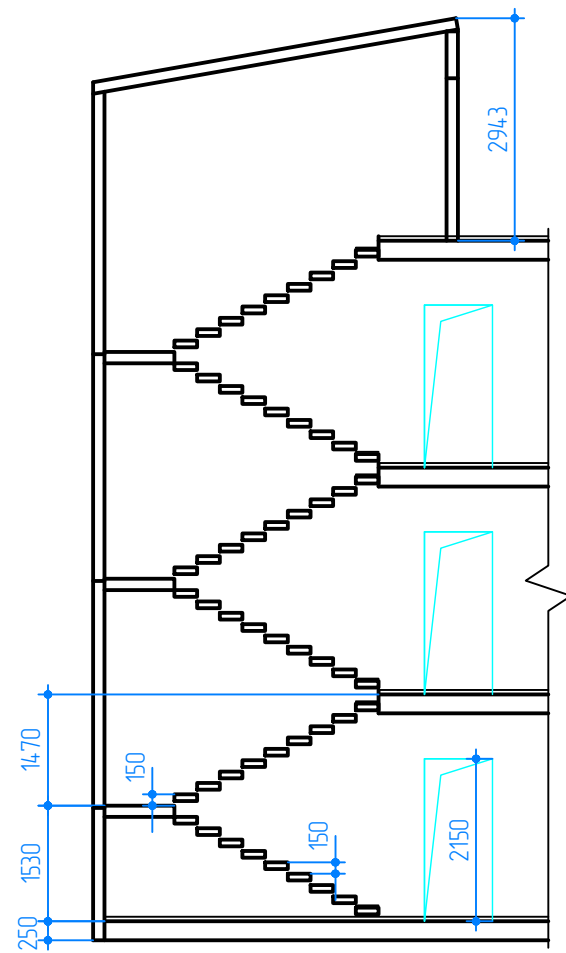
ВВ А

1. Все размеры даны по металлокаркасу.
2. Конструкция пола (стяжка) принята толщиной 50мм.

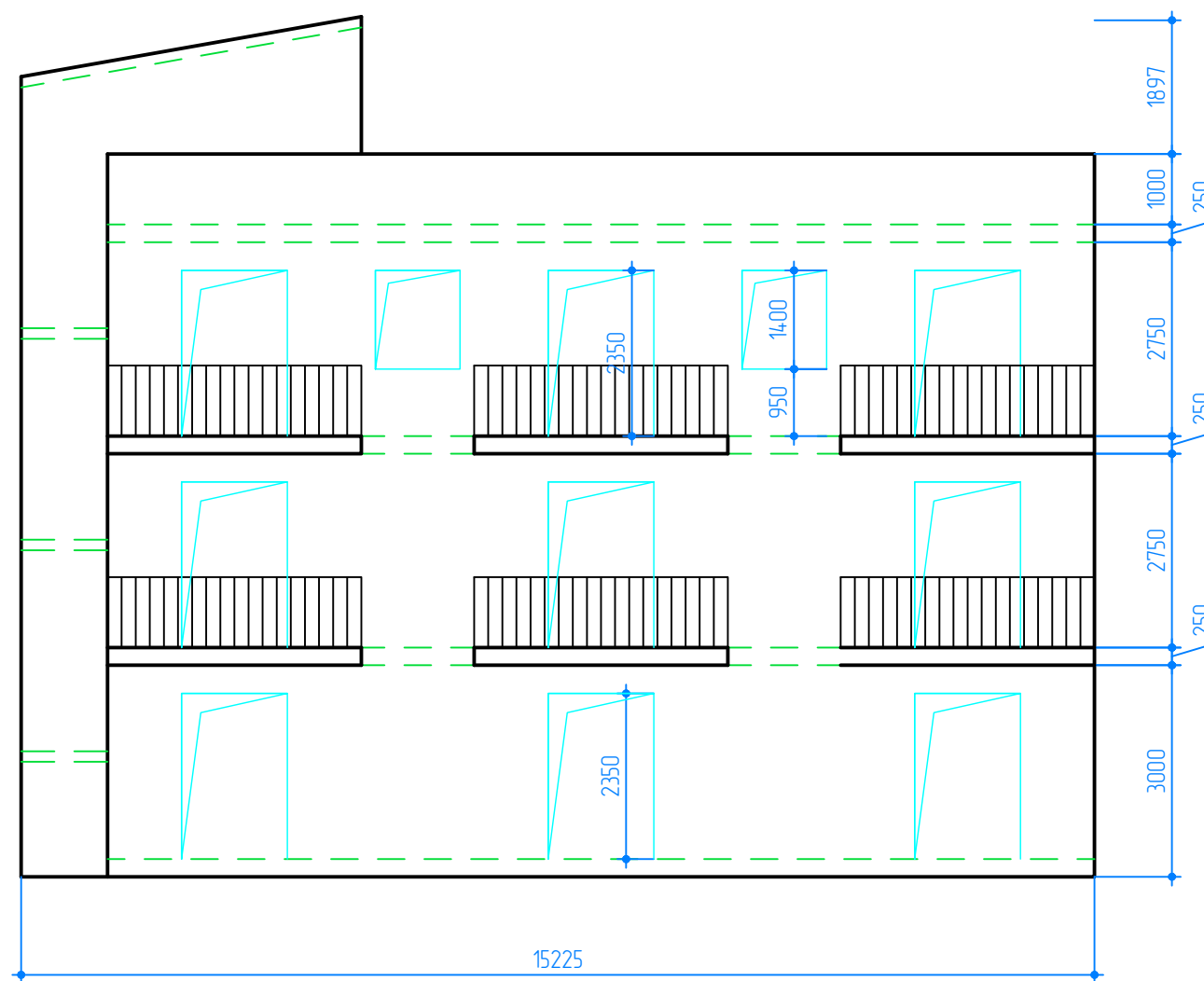
01-07-21-КМД					
Гостиница "Ахаус" по адресу АР Крым, г. Алушта, пос. Семидворье					
Изм.	Кол. уч.	Лист	№ док.	Подп.	Дата
ГИП				Гостиница "Ахаус"	
				Стадия	Лист
				Р	2
				Листов	
Исполнил	Головко		23.07	План 1-го этажа.	
Проверил	Булатов		23.07	ИП Д.С. Минин	



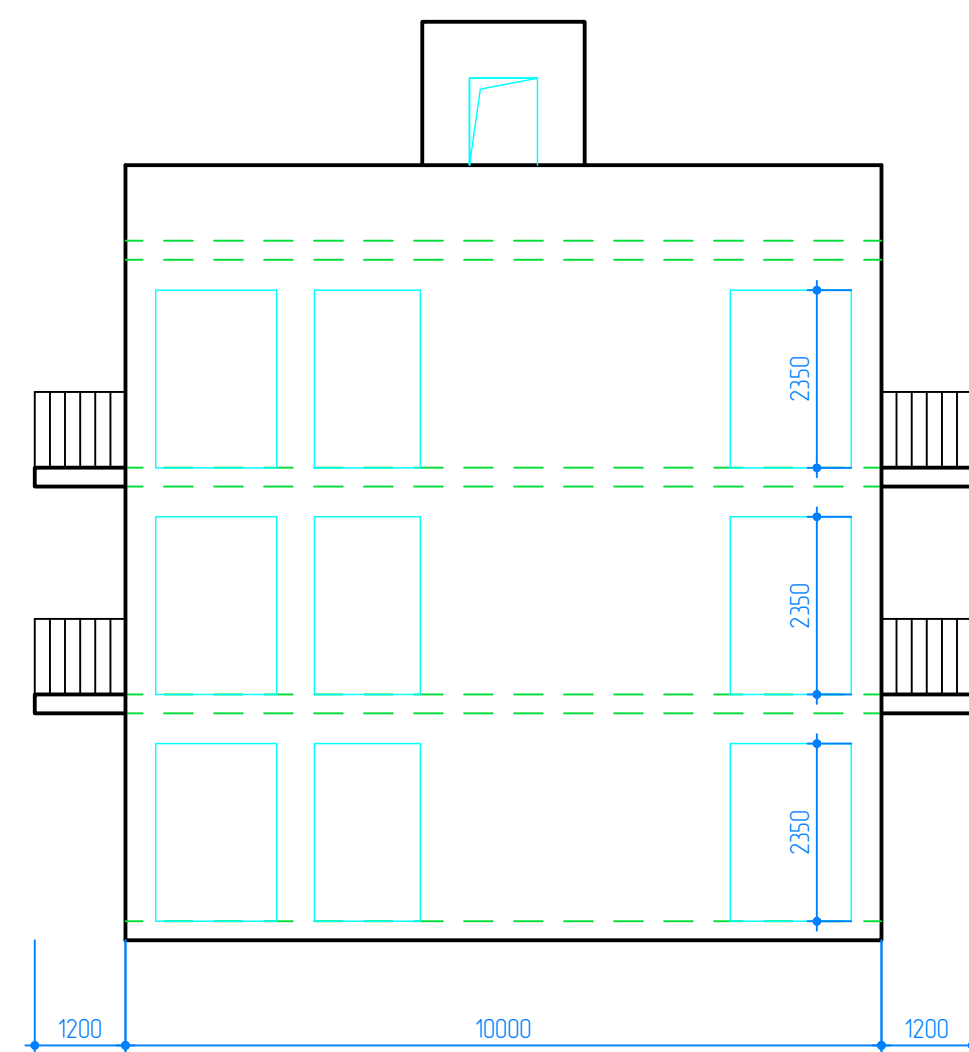
Разрез 1 - 1



ВВ Б



ВВ А



Согласовано

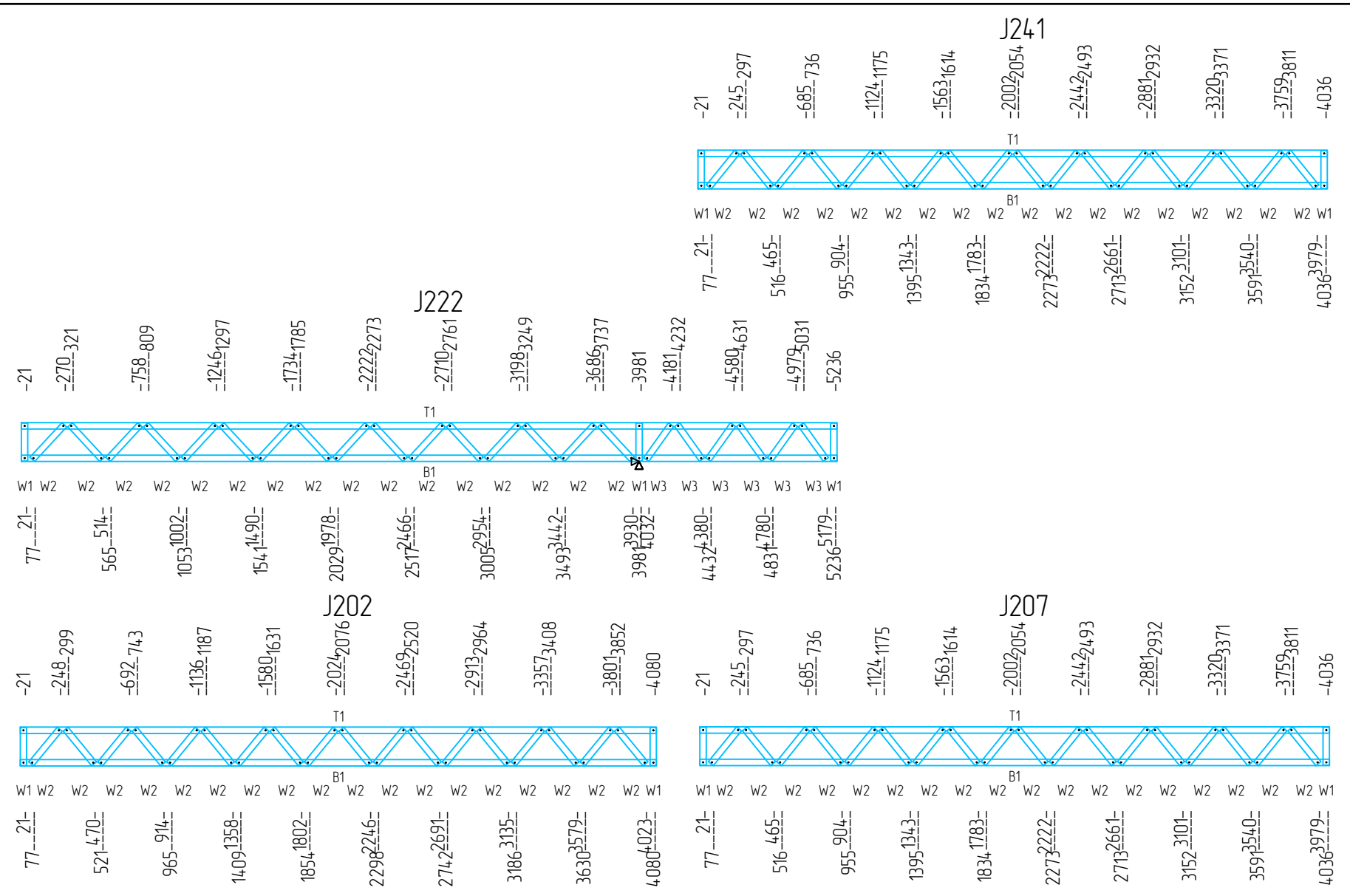
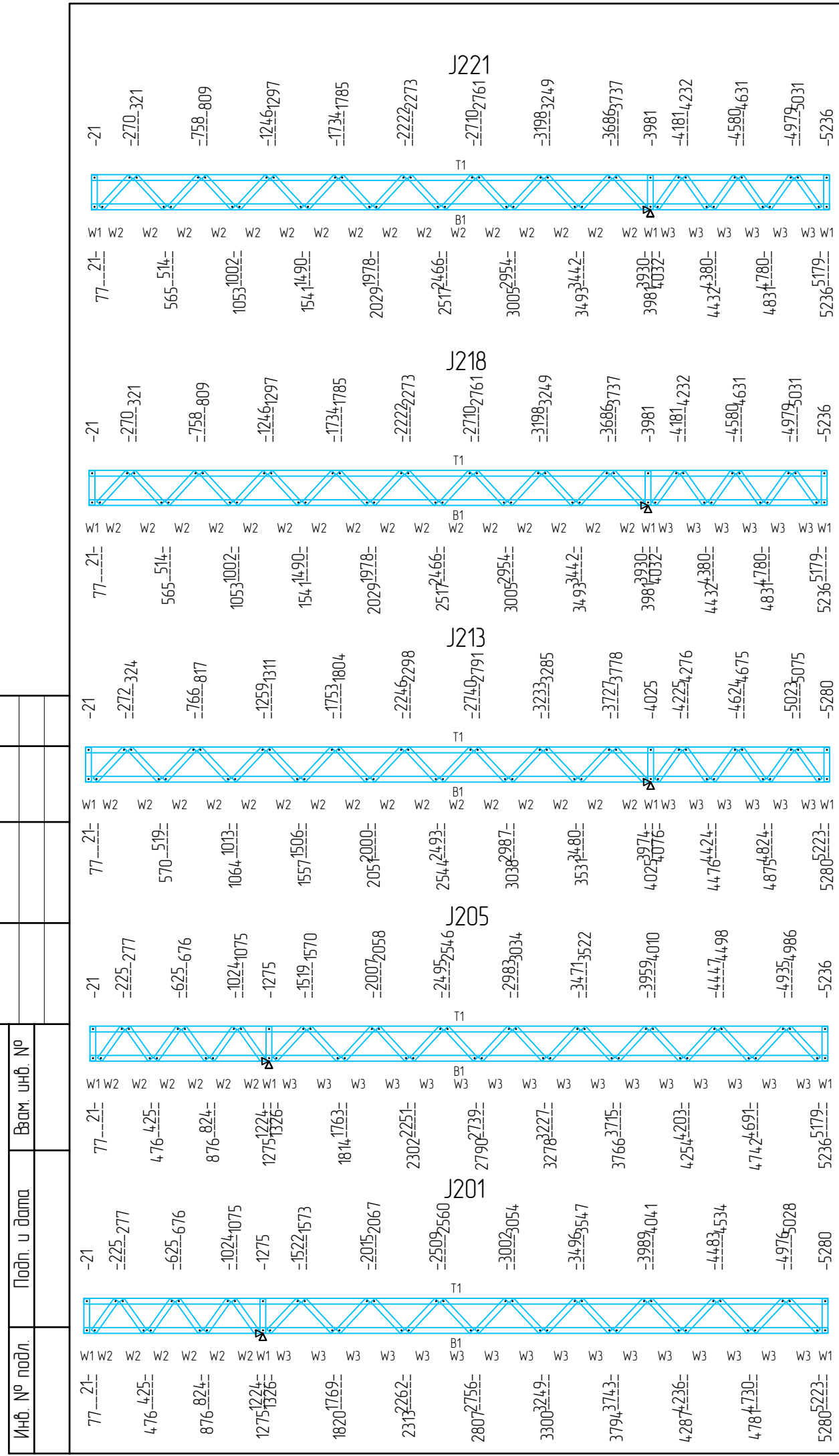
Инв. № подл.	Подп. и дата	Взам. инв. №

1. В все размеры даны по металлокаркасу.
2. Конструкция пола (стяжка) принята толщиной 50мм.

01-07-21-КМД					
Гостиница "Ахаус" по адресу АР Крым, г. Алушта, пос. Семидворье					
Изм.	Кол. уч.	Лист	№ док.	Подп.	Дата
ГИП				Гостиница "Ахаус"	
				Стадия	Лист
				Р	8
				Листов	
Исполнил				ИП Д.С. Минин	
Проверил					
Головко				23.07	
Булатов				23.07	



Согласовано



Спецификация элементов					
Поз.	Обозначение	Наименование	Кол.	Масса ед., кг	Примечание
		J201, J202, J205, J207, J213, J218, J221, J222, J241			
	ТУ 1120-001-38850422-2013	ПС 89x41x1.15			

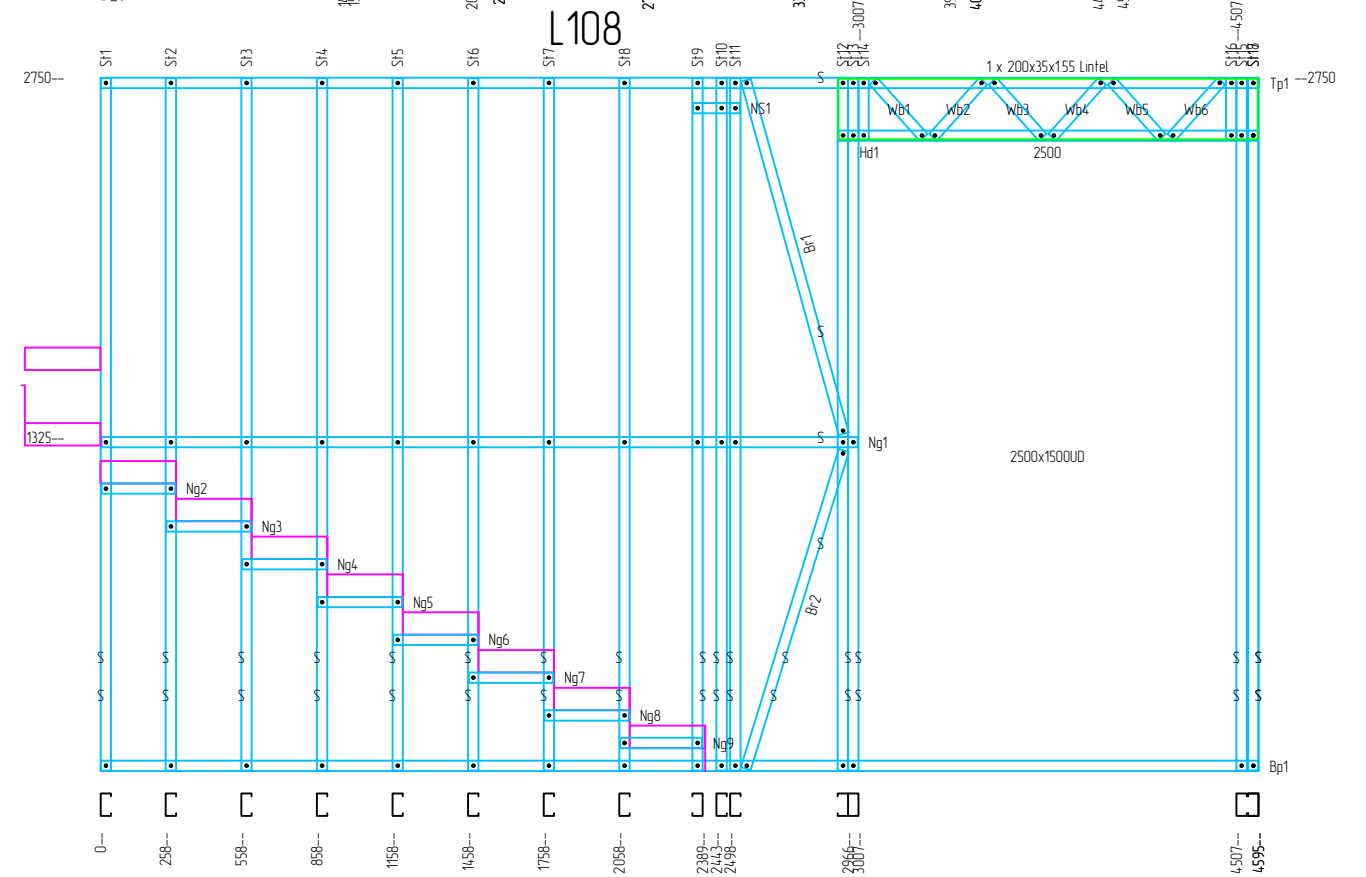
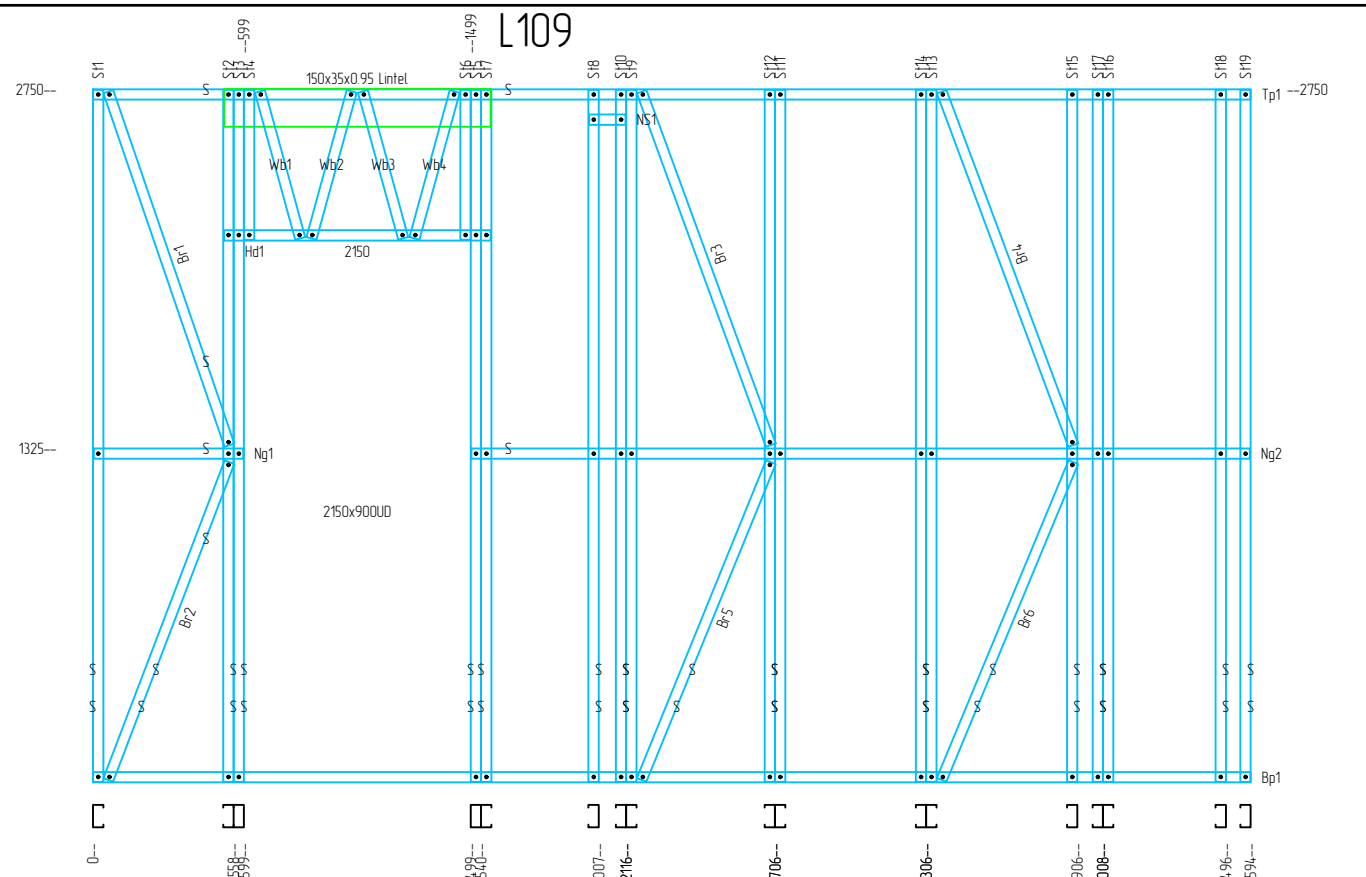
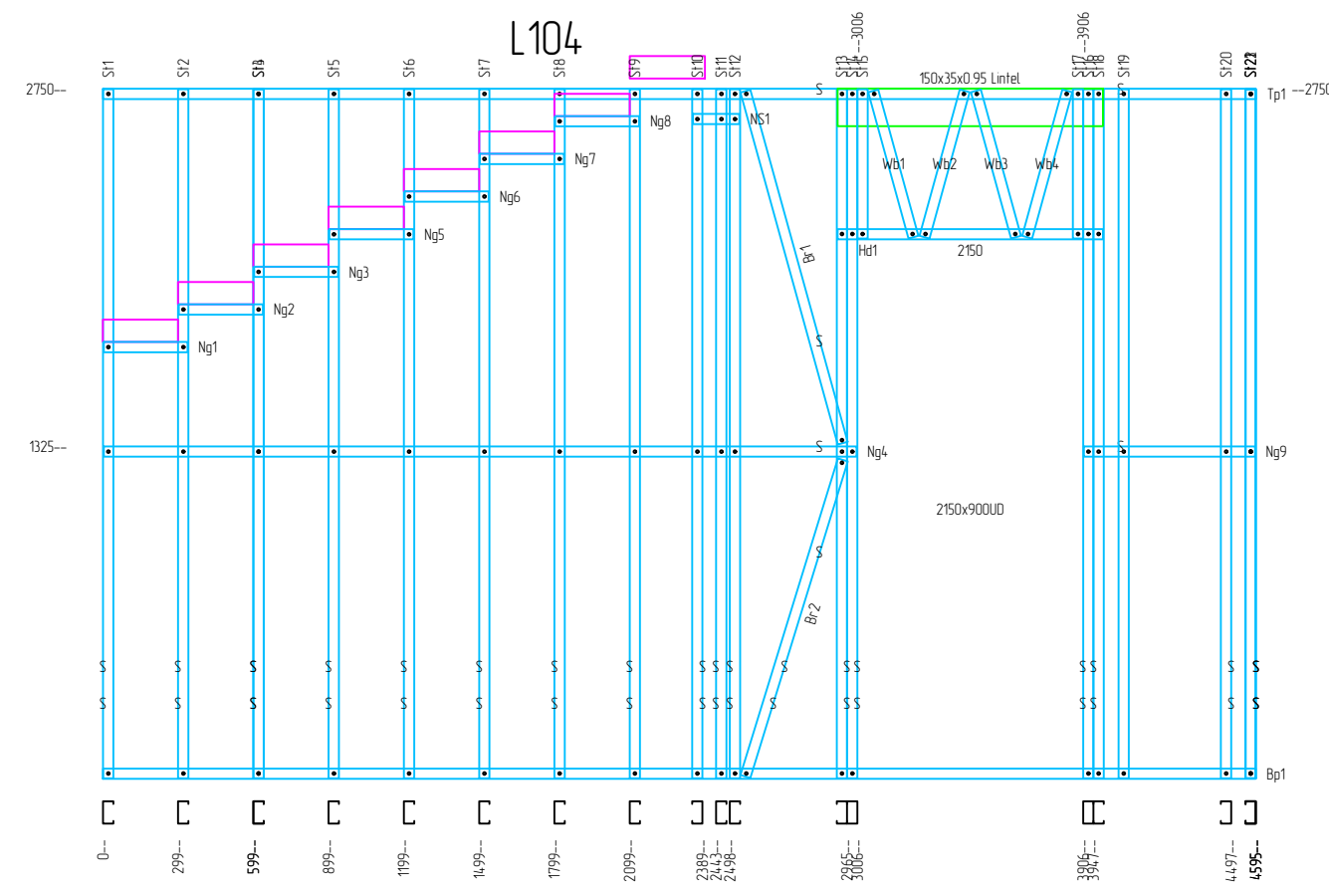
01-07-21-КМД							
Гостиница "Ахаус" по адресу АР Крым, г. Алушта, пос. Семидворье							
Изм.	Кол. уч.	Лист	№ док.	Подп.	Дата		
Гостиница "Ахаус"					Стадия	Лист	Листов
					Р	18	
Исполнил Головки					23.07		
Проверил Булатов					23.07		
J201, J202, J205, J207, J213, J218, J221, J222, J241				ИП Д.С. Минин			

Согласовано

Взам. инв. №

Подп. и дата

Инв. № подл.

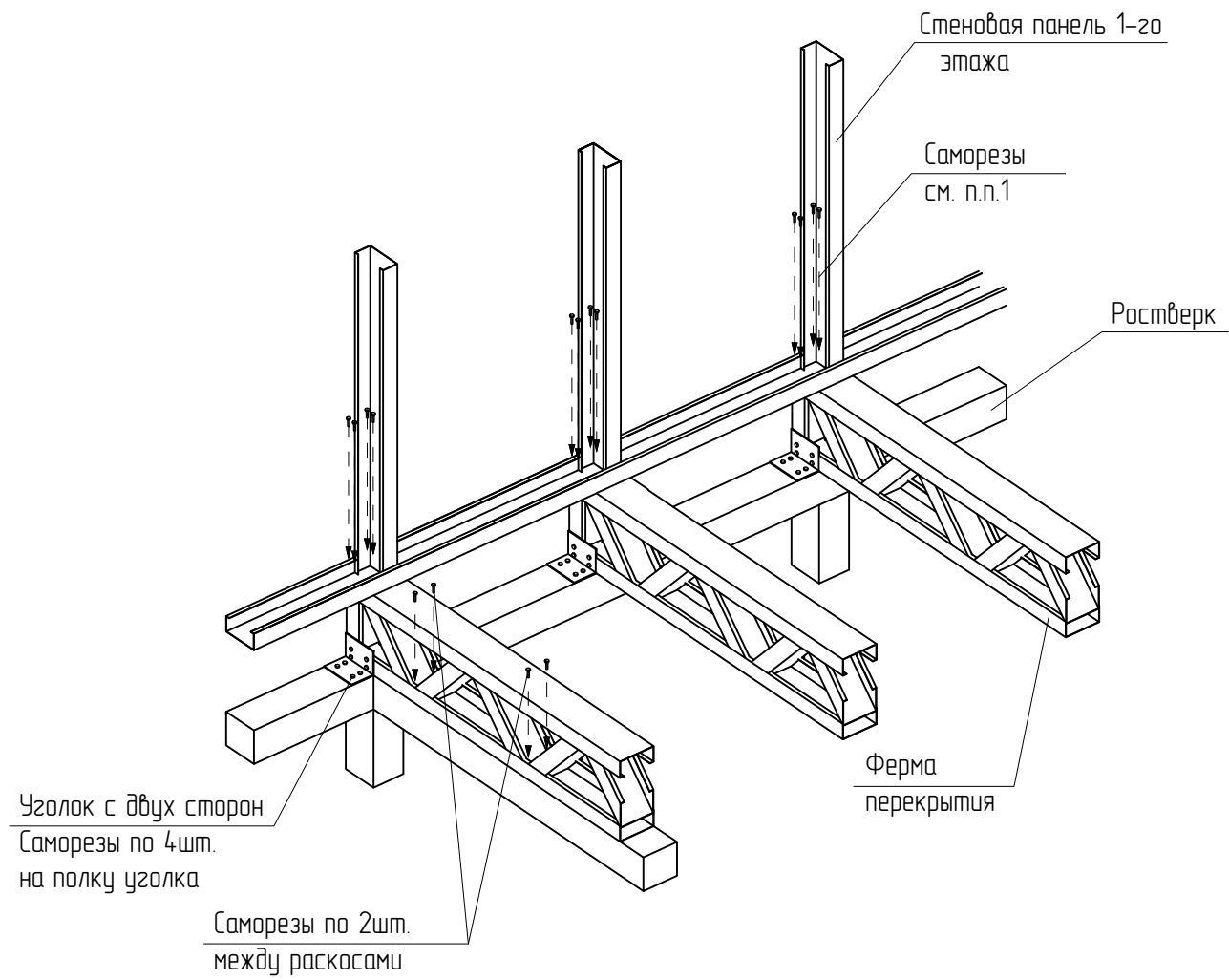


Спецификация элементов

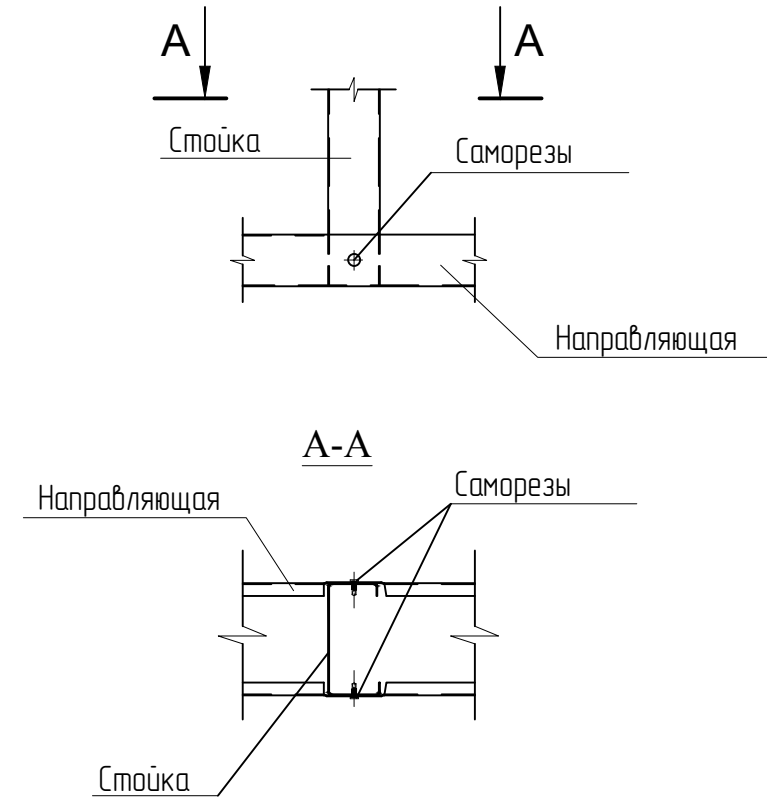
Поз.	Обозначение	Наименование	Кол.	Масса ед., кг	Примечание
		L104, L108, L109			
	ТУ 1120-001-38850422-2013	ПС89x41x1.15			

01-07-21-КМД					
Гостиница "Ахаус" по адресу АР Крым, г. Алушта, пос. Семидворье					
Изм.	Кол. уч.	Лист	№ док.	Подп.	Дата
ГИП					
Исполнил	Головко				23.07
Проверил	Булатов				23.07
Гостиница "Ахаус"				Стадия	Лист
L104, L108, L109				Р	33
				Листов	
				ИП Д.С. Минин	

### Узел 1 – Крепление к ростверку



### Узел 2 – Соединение стойки с направляющей



						01-07-21-....		
						Гостиница "Ахаус" по адресу АР Крым, г. Алушта, пос. Семидворье		
....	.....	Лист	....	.....	....	.....	Лист	Листов
ГИП						Гостиница "Ахаус"	.	59
.....	Головка		23.07			.....1, 2	.....	
.....	Булатов		23.07					

